

## LA NOUVELLE TENDANCE DU GRAVAGE HORLOGER

**FRAISE À GRAVER**  
AFFÛTAGE 2/3

**DIXI 7027**

- Excellente acuité d'arête
- Géométrie polyvalente
- Revêtement DINAC pour une résistance à l'usure optimale



**DIXI POLYTOOL S.A.**

Av. du Technicum 37  
CH-2400 Le Locle

T +41 (0)32 933 54 44  
F +41 (0)32 931 89 16

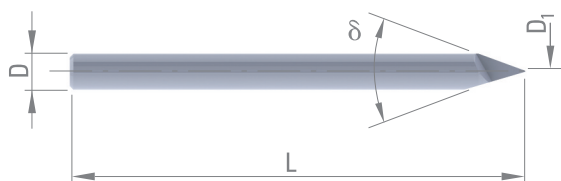
dixipoly@dixi.ch



Petit, précis, DIXI

[www.dixipolytool.com](http://www.dixipolytool.com)

## FRAISES À GRAVER



Acier + Pb	Acier faibl. allié	Acier fort. allié	Acier inox aust.	Titane, alliage de titane
Alliage Cu Argent Or	Alliage Cu difficile	Alu	Plastique	

$\delta$	$D_{h5}$	L	$D_{1 \pm 0.008}$	CARBURE	DINAC
35°	3	38	0.05	326662	326682
			0.07	326663	326683
			0.08	326664	326684
			0.10	326665	326685
40°	3	38	0.05	326666	326686
			0.07	326667	326687
			0.08	326668	326688
			0.10	326669	326689
50°	3	38	0.15	326670	326690
			0.05	326671	326691
			0.07	326672	326692
			0.08	326673	326693
60°	3	38	0.10	326674	326694
			0.15	326675	326695
			0.05	326676	326696
			0.06	326677	326697
			0.07	326678	326698
60°	3	38	0.08	326679	326699
			0.10	326680	326700
			0.15	326681	326701

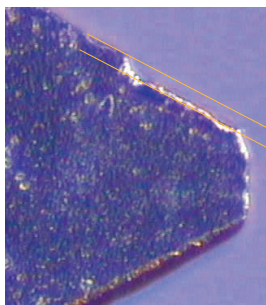
### Exemple d'application

DIXI 7027 60° Ø 0.05 mm DINAC

#### Conditions de coupe

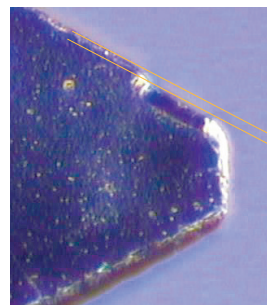
Matière: acier inox DIN 1.4435  
 n = 25'000 tr/min  
 Vf = 75 mm/min  
 Vf plongée = 15 mm/min  
 ap = 0.05 mm

#### Nuance universelle 40' d'usinage



0.025 mm

#### Nuance optimisée 40' d'usinage



0.01 mm